



## FICHA TÉCNICA

**DURACIÓN:** 55 minutos.

**PUBLICO:** Joven/adulto.

**ESPACIO ESCÉNICO:** Espectáculo adecuado para salas con el escenario al ras del suelo.

Dimensiones mínimas: 6m x 7m.

### NECESIDADES ESPECIALES:

· Iluminación: Toma de corriente trifásica, 10000W de potencia, cuadro de luces cerca del escenario.

4 Calles.

8 PC- 1kw.

8 PAR N°5- 1kw.

12 RECORTE 25/50- 1kw.

En total son 24 canales de dimmer.

· Sonido: Sistema de sonido con mesa, altavoces y amplificación.

**MONTAJE:** 7 horas.

**DESMONTAJE:** 1'5 horas.

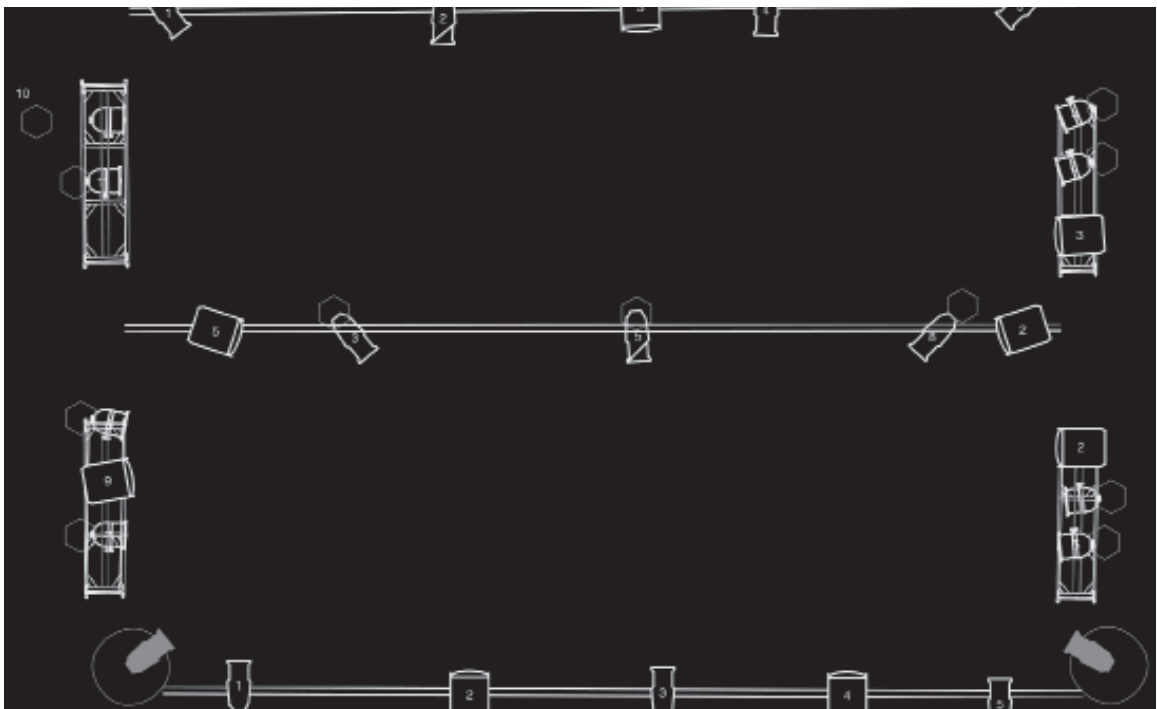
**CONTACTO TÉCNICO:** Flavia Mayans 649254729 flavirrus@hotmail.com

**VIDEO PROMOCIONAL:** <https://youtu.be/O93kqmkO41c>



## PLANO DE LUCES

- PLANO 24 CANALES
- 4 Calles
- 8 PC- 1kw
- 8 PAR N°5- 1kw
- 12 RECORTE 25/50- 1kw



CONTACTO: Flavia Mayans 649254729